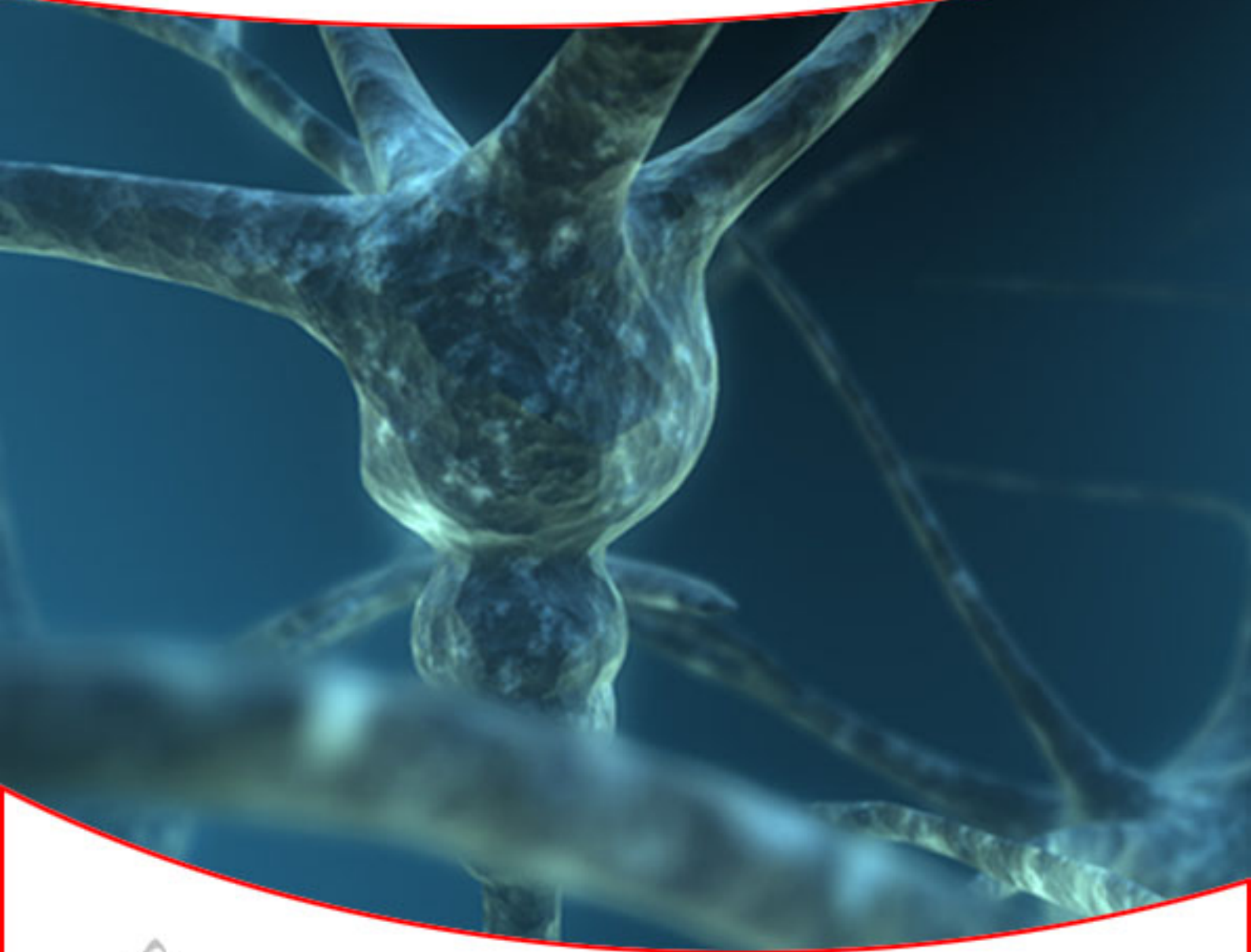




Neuroscienze.net

*Journal of Neuroscience, Psychology
and Cognitive Science*



Nell'Area Emotiva del Cervello la Dipendenza dal Fumo

di Francesco Perrotta

Keywords: Cervello, Damasio, Dipendenza, Emotiva, Fumo

Permalink: <http://www.neuroscienze.net/index.asp?pid=idart&cat=2&arid=525>

*Il recente studio condotto da due ricercatori statunitensi stabilisce che il fumo è una questione che ha che fare con le emozioni. La dipendenza da tabacco è controllata da una specifica area del cervello grande pressoché quanto una moneta, l' **insula**, che contribuisce a gestire l'emotività. Ne consegue che se questa zona risulta danneggiata, e/o il suo funzionamento non è corretto, la volontà di fumare scompare improvvisamente e senza alcuno sforzo. Antonie Bechara e Hanna Damasio, due ricercatori del Brain and Creativity Institute della University of Southern California, hanno seguito il caso di un uomo che dopo essere stato colpito da infarto aveva subito un danno cerebrale nell'area dell'insula; l'uomo ha improvvisamente *dimenticato* la sua dipendenza da sigaretta, mentre da molti anni senza fumava circa 40 sigarette al giorno. Questo senza accusare alcun problema e nessun sacrificio, senza utilizzare cerotti alla nicotina e senza alcuna assistenza psicologica. Il paziente ha smesso di fumare *di sua spontanea volontà*. I ricercatori hanno quindi sottoposto ad analisi di brain imaging un campione di 69 *fumatori accaniti*, colpiti da ictus cerebrale. 19 di questi avevano riportato danni circoscritti proprio all'insula. Molti di loro hanno smesso di fumare dopo l'ictus, e 13 dei 19 con insula compromessa lo hanno fatto immediatamente, a differenza di quei pazienti con lesioni neurali di altro tipo, per i quali la perdita della dipendenza è stata molto più difficile. I pazienti con lesioni dell'insula, dunque, a seguito del danno smettono semplicemente di avvertire la necessità della sigaretta. *E' come spegnere un interruttore*, ha sottolineato Bechara, *fino ad oggi si pensava che i centri neurali del piacere avessero un ruolo primario nello scatenare l'eventuale dipendenza, ma la nostra scoperta ha messo al primo posto la funzione dell'insula*. Il bisogno e la dipendenza sembrano quindi essere poste nell'isola delle emozioni, la piccola area situata nella profondità del cervello. Questa scoperta potrebbe rivoluzionare la terapia di ogni dipendenza da tabacco e non.*